

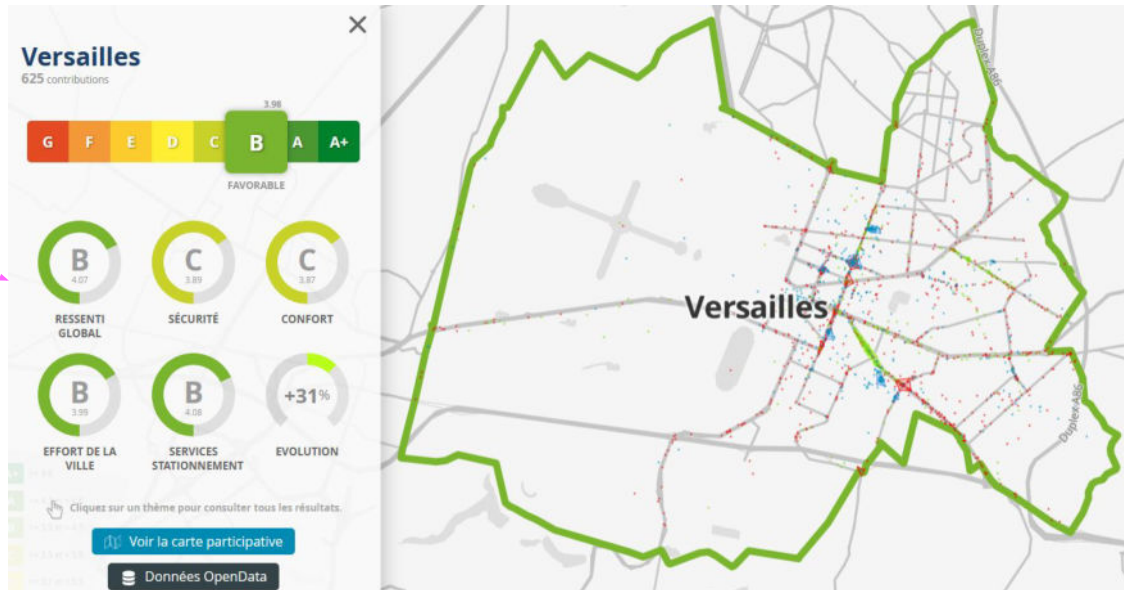
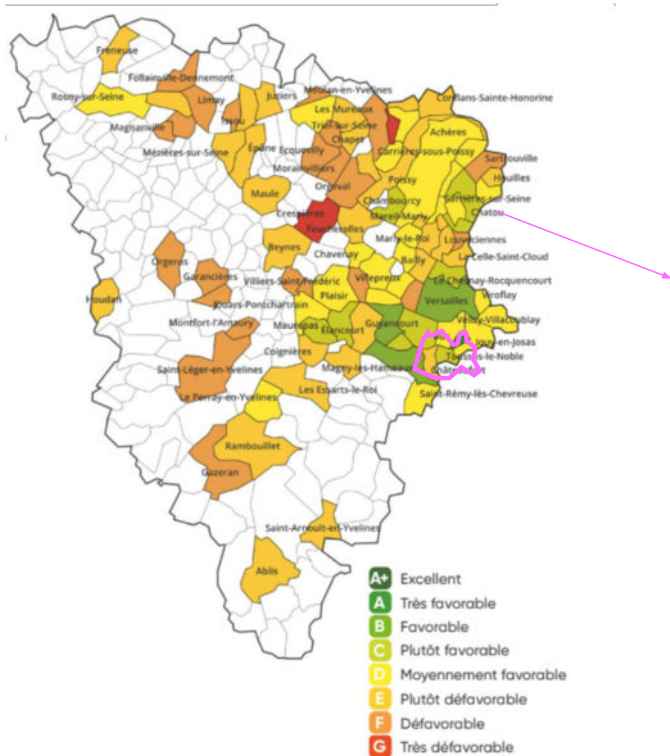
# Municipales 2026

## Propositions



- Intro - baromètre
- Aménagements
- Apaisement de la ville
- Education
- Culture
- Economie
- Fonctionnement de la mairie
- Évolution des mobilités
- Services vélo

# Baromètre FUB

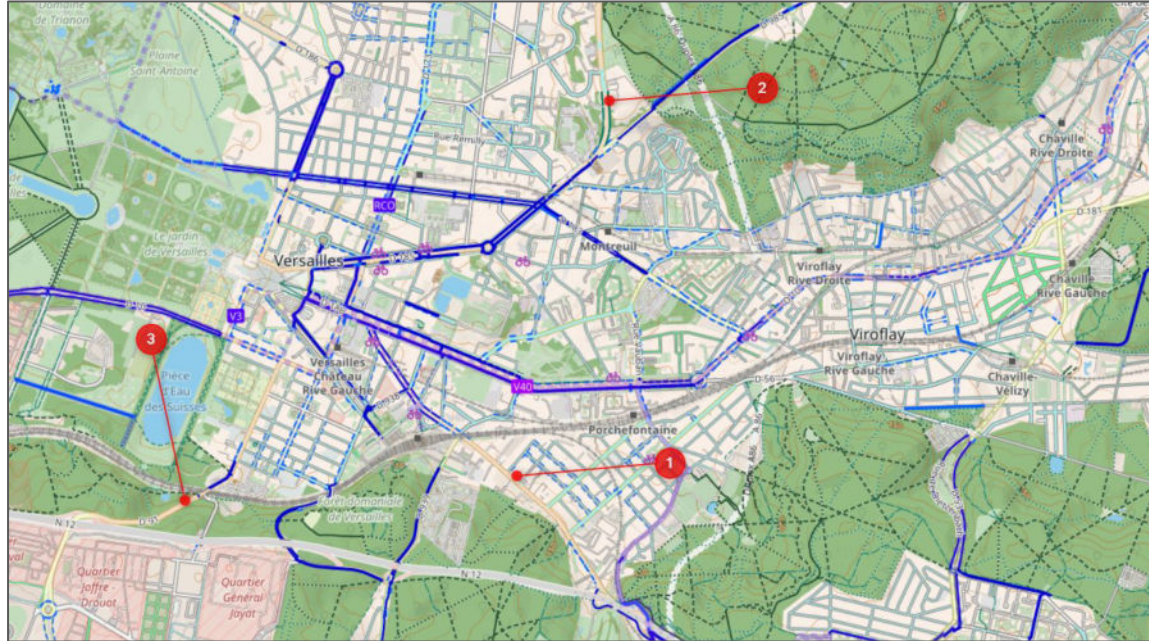


Participation en hausse de 6% sur l'agglomération

# Aménagements

Le **reste-à-faire** des phases 2 et 3 du plan vélo 2020-26 de Versailles :

- Liaison Chantiers - Jouy (point saillant du baromètre) - Pont Colbert
- Pershing
- Liaison Satory (Juin + Clément Ader)



# Aménagements

- **VIF - réaliser un aménagement exemplaire pour la V3**
  - Traiter l'**Avenue de Paris** : inversion parking et piste, arrêt de bus et piste et traitement des carrefours à la hollandaises
  - Réfléchir au **plan de circulation pour permettre une V3 en bonne condition** entre l'avenue Paris et la route de Saint-cyr
- Création d'une **piste d'apprentissage vélo publique** (comme à Fontenay-le-Fleury)
- Création de **jalonnements** sur les itinéraires de l'agglomération



*Projet de Fontenay-le-Fleury*

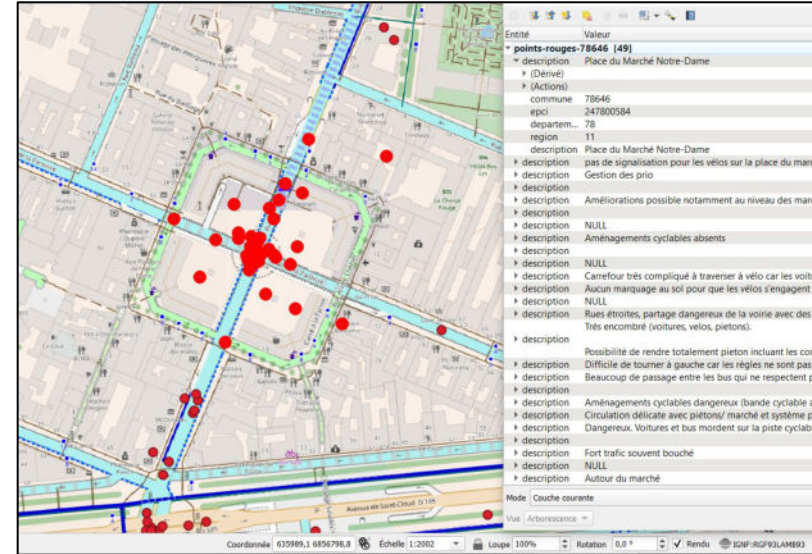
# Aménagements

Traiter correctement les **carrefours**, notamment :

- **Place du Marché**
  - y compris le stationnement anarchique
- **Avenue de l'Europe**

Constat : les carrefours créent des ruptures majeures dans les cheminements.

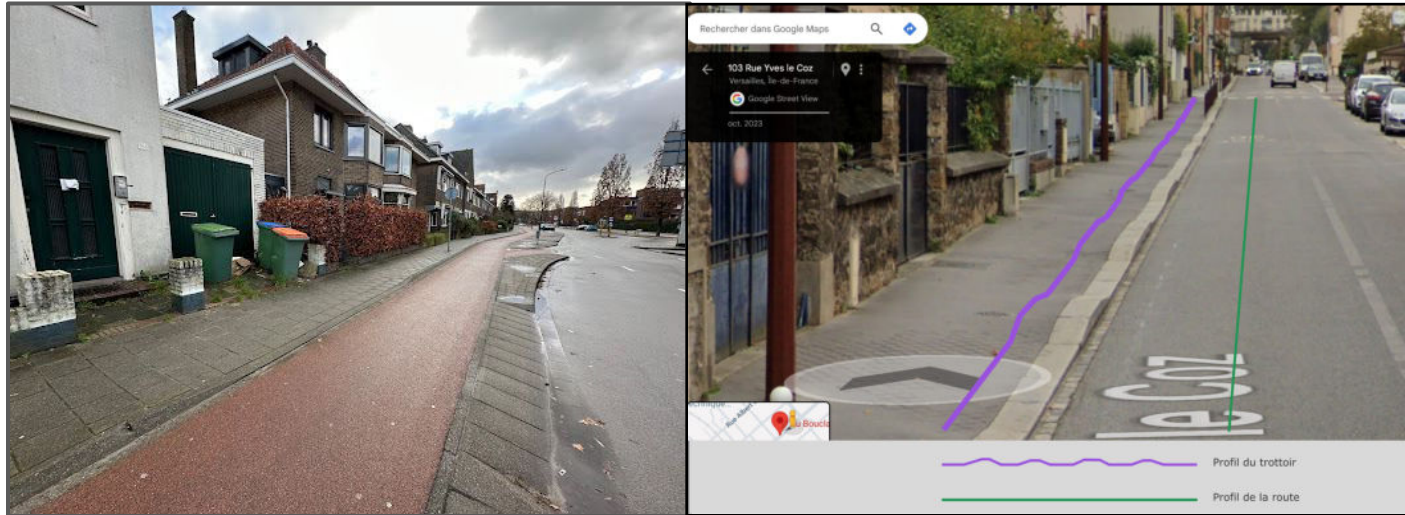
- **LOM à respecter et compléter**
  - Peut profiter au stationnement vélo.



*La place du marché, qui concentre les critiques dans le baromètre FUB*

# Aménagements

- Établir un **standard pour les abaissements de trottoir** (“bateaux”) à appliquer pour toutes les réfections de trottoir :
  - Privilégier les piétons et limiter le dévers,
  - Faciliter le passage PMR / poussettes



*Trottoir et piste cyclable aux Pays-Bas à gauche, trottoir en dévers à Versailles*

# Apaisement de la ville

- Mettre en place de **Rue aux écoles** (définitives)



*Rue Edmé-Frémy*

- Appliquer la **Piétonisation**  
Exemple de la rue de Montreuil, partie commerçante.

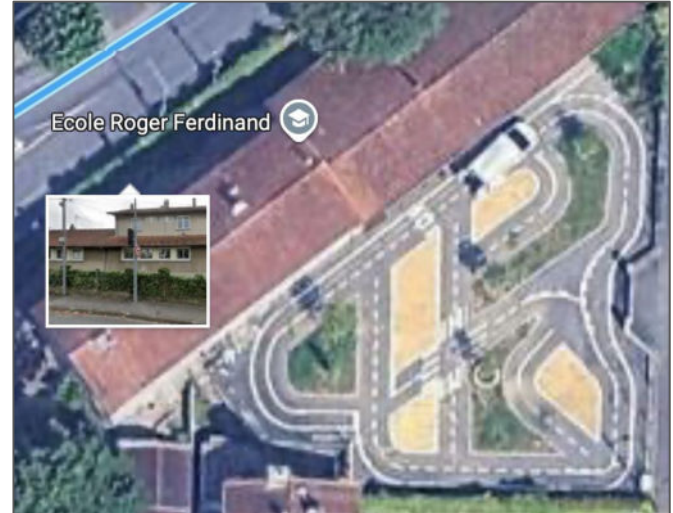


*Rue de Montreuil*



# Education

- Généraliser le **SRAV** à 100% (travail en coopération, mairie, professeur et association).
- Collège : mettre en place de la **convergence cyclable**.
- Rénover des **cours scolaires OASIS** incluant des pistes d'apprentissage vélo (comme à l'école Roger Ferdinand à Palaiseau).



# Culture

- Remettre en place et renforcer la **Fête du vélo**
- Participer et animer le **Challenge Géovélo**  
(durant Mai à vélo, la semaine de la mobilité et Halloween)



# Economie

- Favoriser l'émergence d'**opérateurs de cyclo-logistique**  
(exemple de Potsdam notamment)



# Fonctionnement de la Mairie

- Mettre en place le **Forfait mobilité durable (FMD)** ([Lien](#))
- **Diversifier la flotte de VAE** de service pour l'adapter à plus d'usage professionnel (incluant accessoires tels les sacs).
- Inclure plus de **vélo-cargo** et de **“véhicules intermédiaires”** (deux fois moins cher à l'achat et à l'usage que des VUL électrique) dans la flotte de véhicules de la mairie.
- Obtenir le **label employeur pro-vélo**



# Mesure de l'évolution des mobilités

- Passer des comptages de véhicules motorisés à des **comptages complets** (piétons, poussettes, vélos, motos, etc.), via des solutions innovantes déjà testées par VeloVersailles.
  - Bénéfices : mesures plus précises et plus économiques



Capteur Telraam

# Services vélo

## Installer une maison du vélo IDFM

- Service d'informations
- Services techniques
- Location et mobilité, etc.



## Développer une flotte de vélos partagés (interconnectée avec les villes périphériques)

## Offrir des stationnements

- Vélos en gare - Offre mixte libre et sécurisée
- Stationnement résidentiel
- Stationnement public



